



《EduOffice 书法教学资源库》

产 品 介 绍

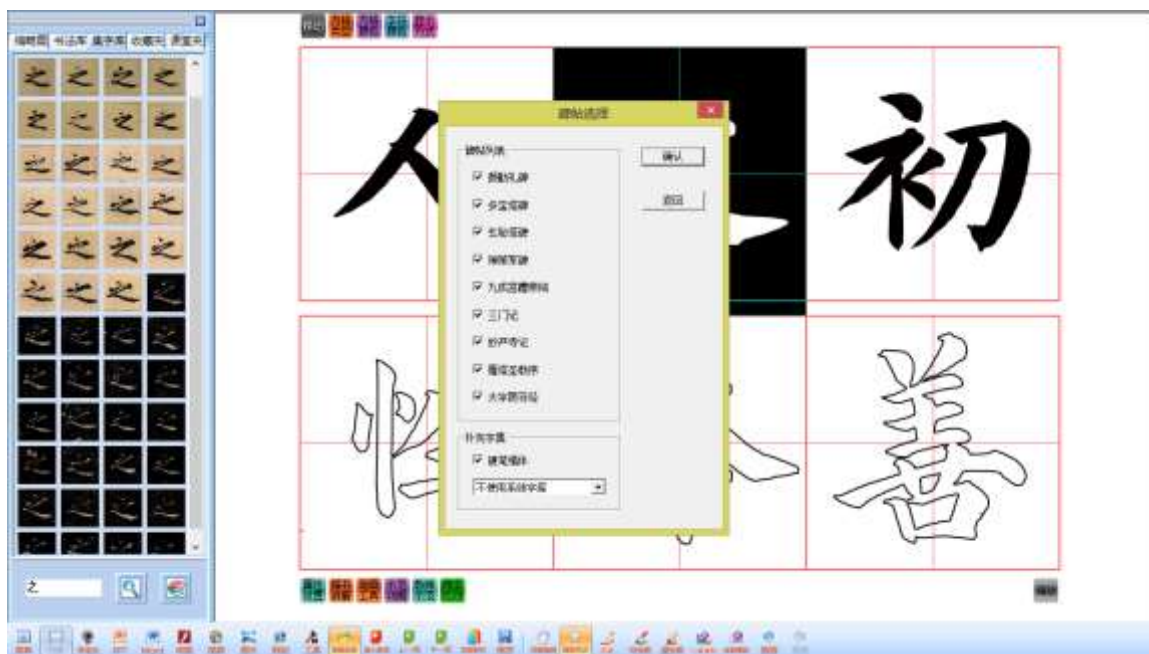
北京洲洋华乐科技有限公司

2016 年

《EduOffice 书法教学资源库》是北京洲洋华乐科技有限公司依据教育部《中小学书法教育指导纲要》和《全日制义务教育语文课程标准》自主研发的书法教学系列产品中的配套教学资源，包含：软硬笔全息资源库；软硬笔字帖编辑器；教材配套的课本课件；软笔与硬笔系统化基础课件；纲要规定的书法碑帖资源、字库、字集；双路采集名家书写视频；原帖摹写动画；书法知识课件；硬笔资源库；专业书法图形、常用图形与常用背景；书法乐园；书法讲堂等，内容丰富，完全满足书法教学需要。

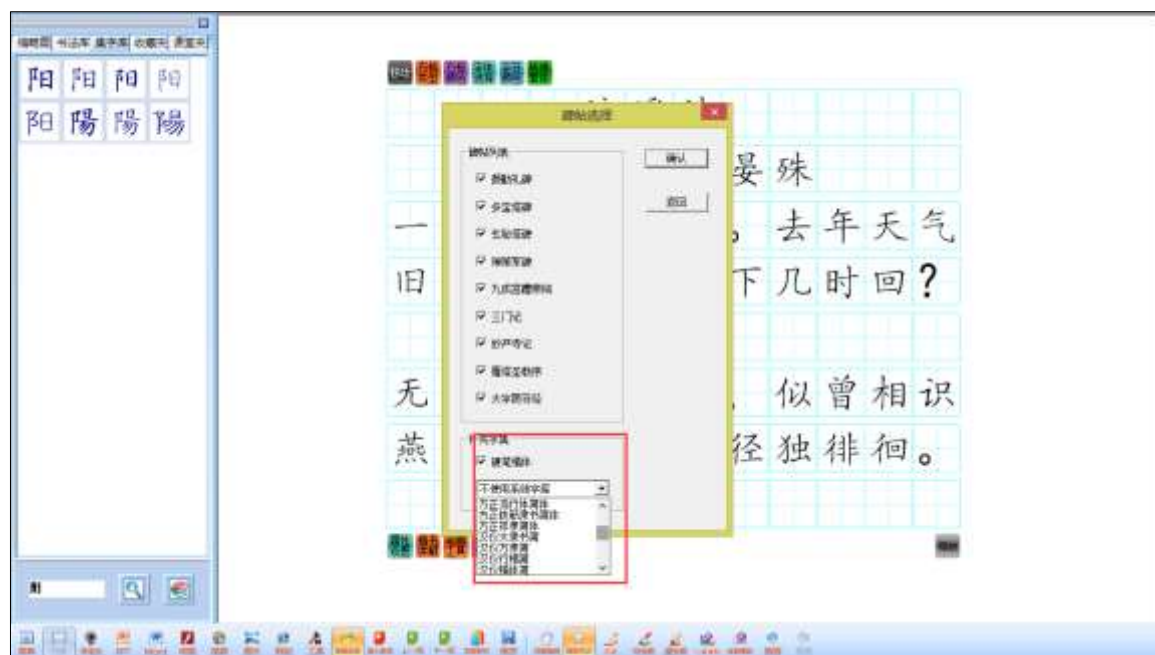
一、 软笔全息字库：

配备纲要规定的颜、柳、欧、赵、褚五种书体的 10 个楷书碑帖所有单字，以及含仿颜楷书、仿欧楷书在内的 8953 个软笔全息手写字库。



二、硬笔全息字库：

配备 GB2312-80 与 GB12345-1990 编码标准的手写标准楷书、手写钢笔楷书、手写钢笔颜楷、手写铅笔颜楷、手写标准细篆、手写隶书等硬笔全息书法字库，每套书体完全包含国务院公布《通用规范汉字表》的一、二级常用字，硬笔手写全息字库总字数高达 80000 字。



三、国学典籍软硬笔临摹练习课件：

系统配备 A4 页面排版的《三字经》等国学经典全文软笔临摹课件以及中小学课程中涉及的数百首唐诗、宋词、元曲等硬笔临摹练习课件，方便直接打印，学生可使用单钩与双钩临摹。



四、 名家书写视频示范：

系统提供遵循 GB2312-80 与 GB12345-1990 编码标准的 8953 个颜体楷书字以及纲要临摹范本推荐的颜、柳、欧、赵、褚，楷书碑帖字名家书写示范视频，视频采用双路采集成录制，多角度清晰呈现名家书写过程，体会提按、力度、节奏等变化；学习运笔、运腕等书写技巧；视频播放时，可同时显示原帖字作为参照。



五、 原帖摹写动画演示：

三万多个软硬笔摹写动画，以原帖为背景的任意单字以及单字的任意笔画进行摹写动画演示，充分展示颜、柳、欧、赵、褚字体风格。



六、 课本配套课件：

提供教育部公布的《2015 年义务教育书法教学用书目录》中配套的书法课本课件，以及制作工具。



七、 书法基础课件：

① 软笔：配备按基本笔画、偏旁部首、结字的基本原理及古人论书等内容系统化编写的颜体与欧体软笔楷书基础课件。



- ② 硬笔：配备按基本笔画、笔顺规则、间架结构、永字八法、结构分析、汉字演变、偏旁部首等内容编写的硬笔楷书基础课件。



八、 书法碑帖资源：

包括纲要规定的 10 个楷书碑帖、4 个行书碑帖、4 个隶书碑帖以及纲要推荐的 30 个赏析碑帖，并提供按篆、隶、草、行、楷五种书体划分的 200 多个扩展

赏析碑帖。



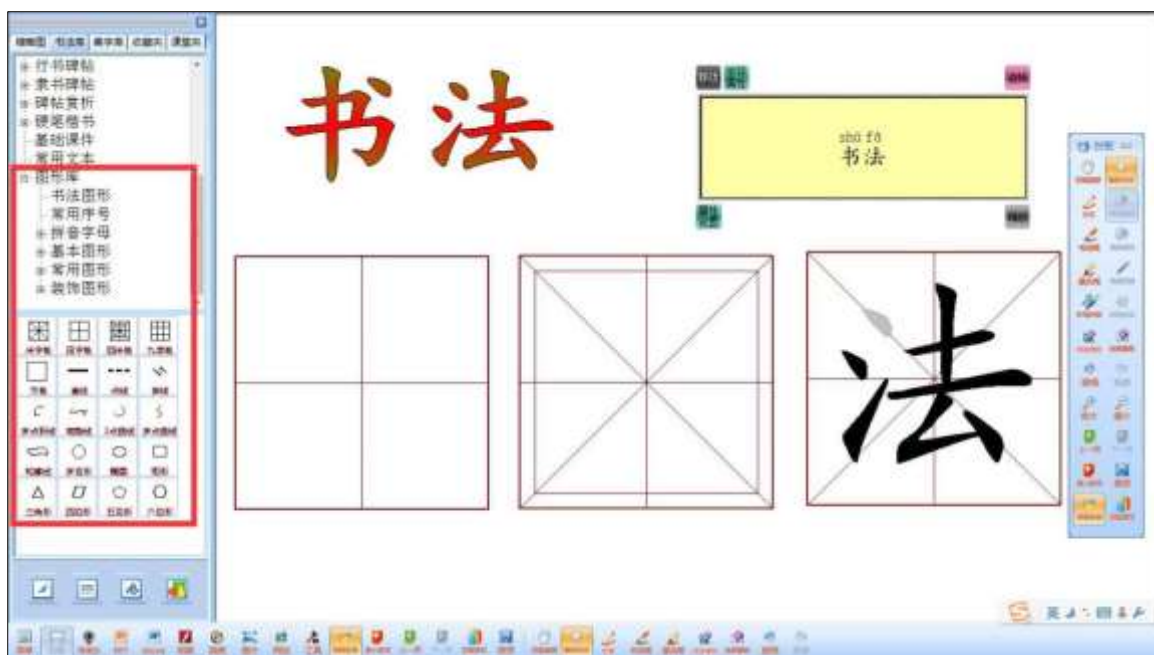
九、 书法知识课件：

系统提供 200 余篇近万字的名家简史、书法简史、书法故事等书法知识课件，教师可按年代或人物直接选用，无需查询和制作知识课件。



十、 专用书法图形和常用文本：

提供笔势线、轮廓线、序号线、米字格、田字格等几十个书法教学专用图形，以及数百个常用图形；提供色彩、字体多样化的标题字输入框以及可添加拼音、设置多种书体的常用写字格文本框。默认字体为手写楷书，完全满足学生对硬笔的摹写、临写学习活动。



十一、 书法乐园

洲洋华乐书法乐园提供两千多个书法名家讲座视频，可在书法教学过程中直接调用；学生还可针对书法乐园中专业教学视频配合课堂内容进行任意深度自主学习；书法乐园还提供了智能化文本输入框，教师或学生可根据自身水平和学习兴趣输入需要练习的文本内容，打印十几种书体的软硬笔临写与摹写模进行练习。

书法教学系列产品家族图

